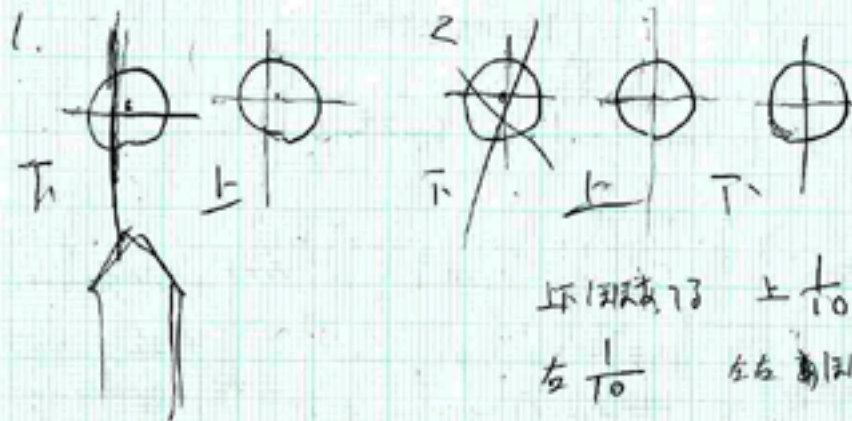
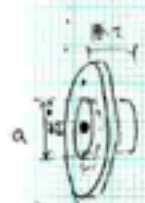


0 277x.9 -



上 1/10 右 1/10
 下 1/10 左 1/10

0 スリット

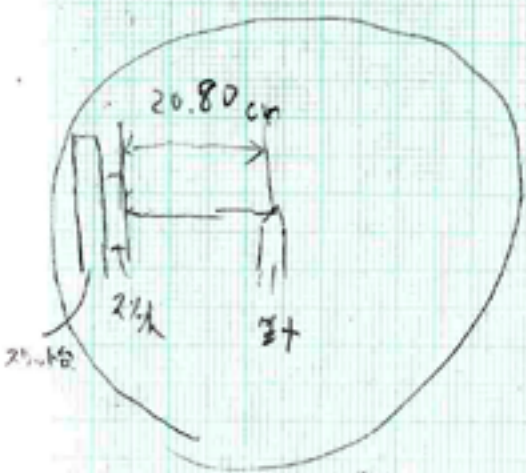
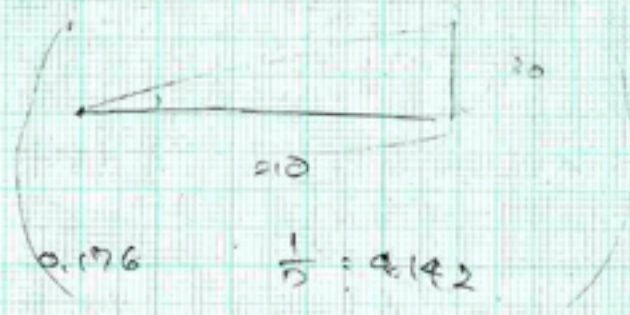


厚さ: 0.500 cm
 a: 直径: 1.490 cm
 b: 1: 0.390 cm
 <厚さの厚さ: 0.315 cm

・ スリット台: 厚さ: 1.005 cm

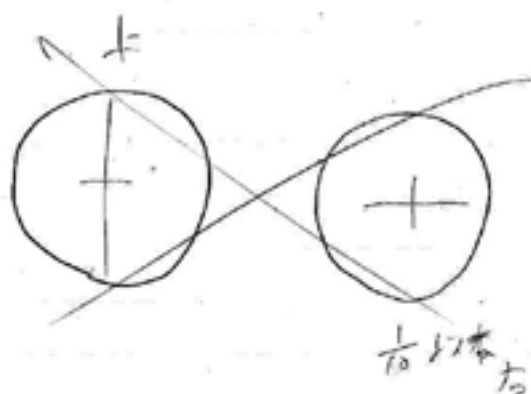
・ スリットの設置: 穴の中心に直径 1/10: 左右 1/10

0° の位置

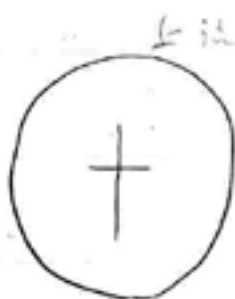
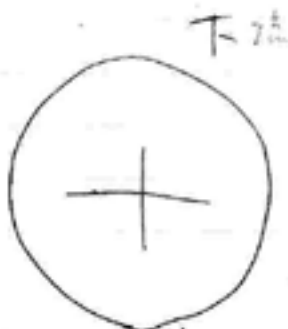


スリット	○	1.513	面積の 2/5
直径 10C	○	2.86	
直径 6C	○	4.33	
直径 4C	○	5.81	
針	///	7.45	

13:00 开始



$\frac{1}{10}$ 以下 右



上下の中心距離 2.243
5mm 以下

左右の中心距離
上下の中心距離 $\frac{1}{10}$ 以下

2/11-9

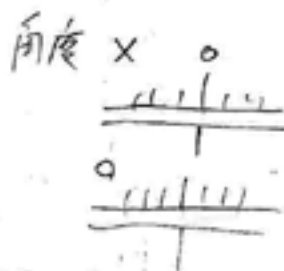
穴の大きさ 3mm
下法

位置、前後の中心距離 96.5 mm

2/10



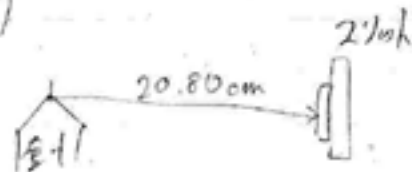
左右の中心距離
上下の中心距離 $\frac{1}{10}$ 以下



1/10 以下
中心距離?

中心距離 1.5 mm

和)



0

2.85 ← 13C (右)

4.24 ← 13C (新) 6番

5.95 ← 12C 4番

17.40

分刻時刻
15:10